

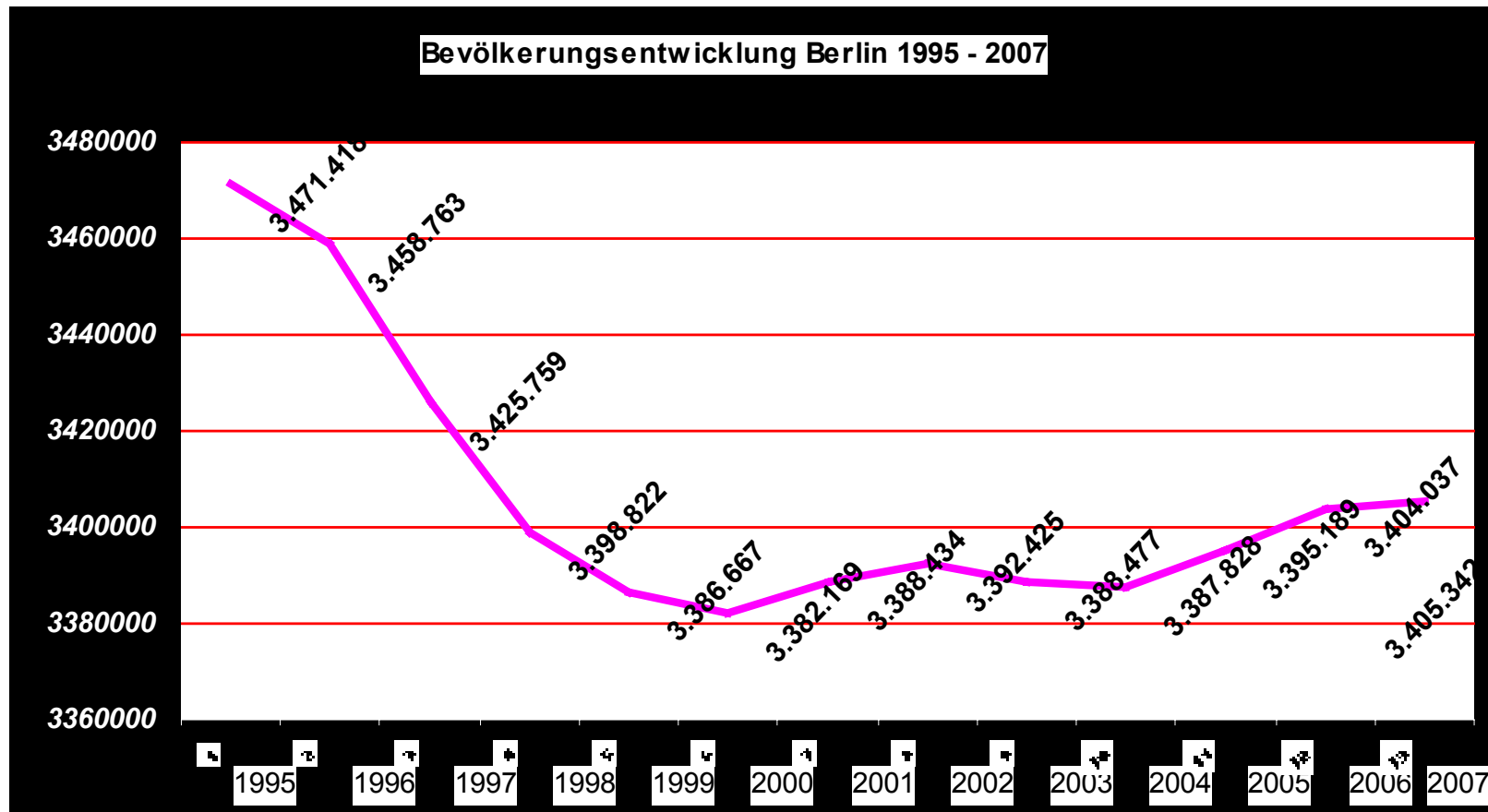
# Zurück in die Innenstadt ?

Datenkritische Auseinandersetzung mit einem Trend

# Indikatoren

- Bevölkerungswachstum in den Kernstädten
- Ende der Suburbanisierung
- Wiederentdeckung der Innenstadt als Wohnort für Familien

# Bevölkerungsentwicklung Berlin



**Bevölkerungsentwicklung Berlin 1995 - 2007**

<b>Jahr</b>	<b>Bevölkerungsstand</b>	<b>1995=100</b>
1995	3.471.418	100,00
1996	3.458.763	99,64
1997	3.425.759	98,68
1998	3.398.822	97,91
1999	3.386.667	97,56
2000	3.382.169	97,43
2001	3.388.434	97,61
2002	3.392.425	97,72
2003	3.388.477	97,61
2004	3.387.828	97,59
2005	3.395.189	97,80
2006	3.404.037	98,06
2007	3.405.342 (2. VJ)	98,10

# Indexbetrachtung



# Faktoren des Bevölkerungswachstums

Salden Außenwanderung Berlin 95-07

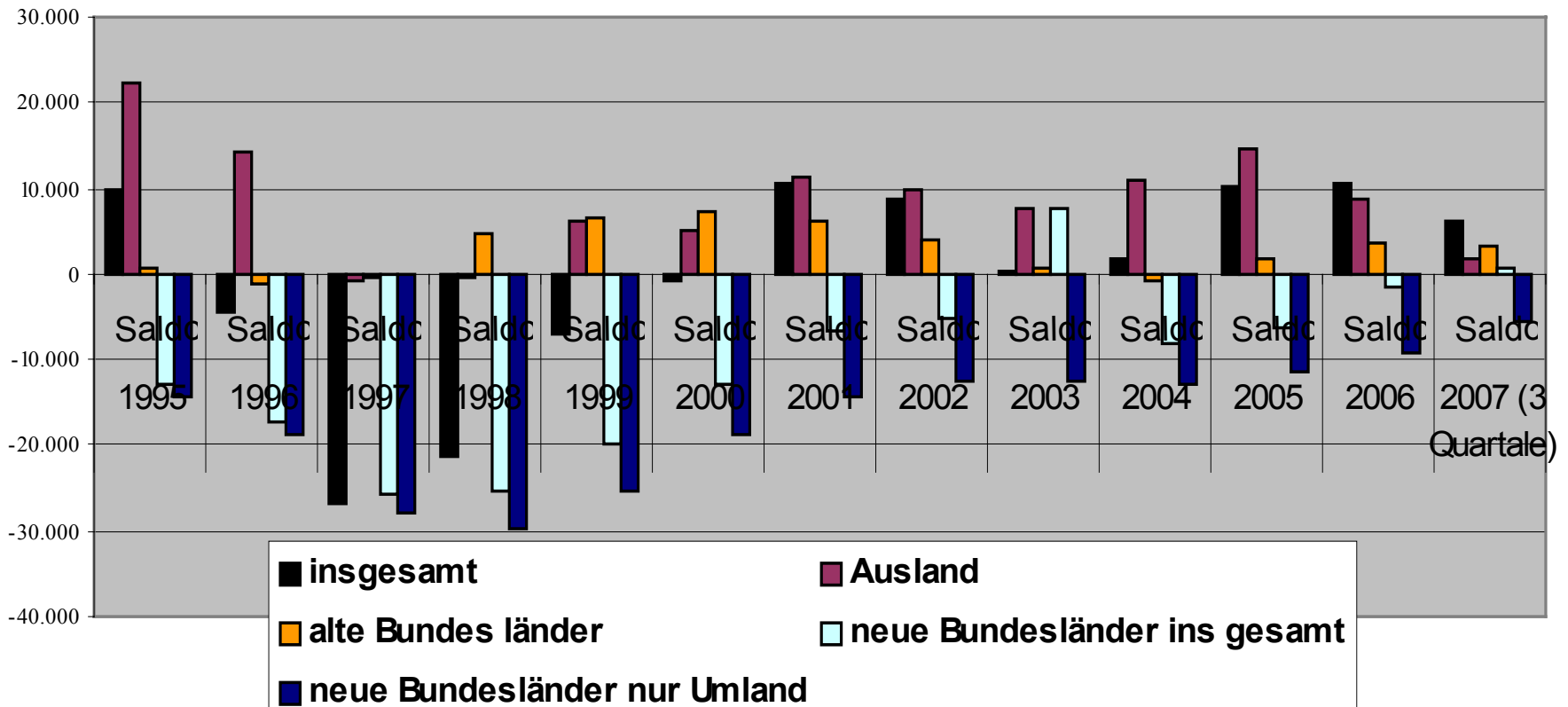
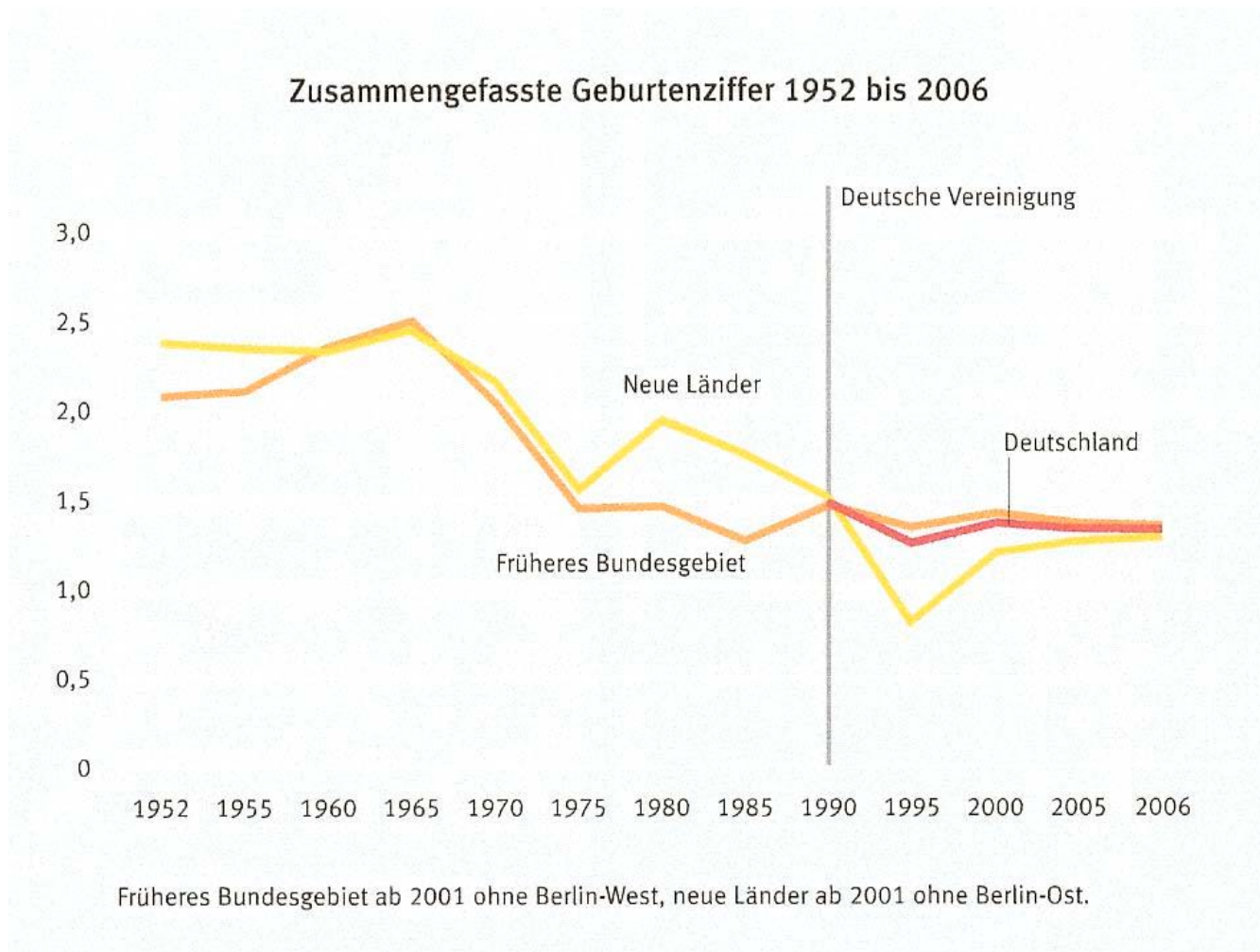
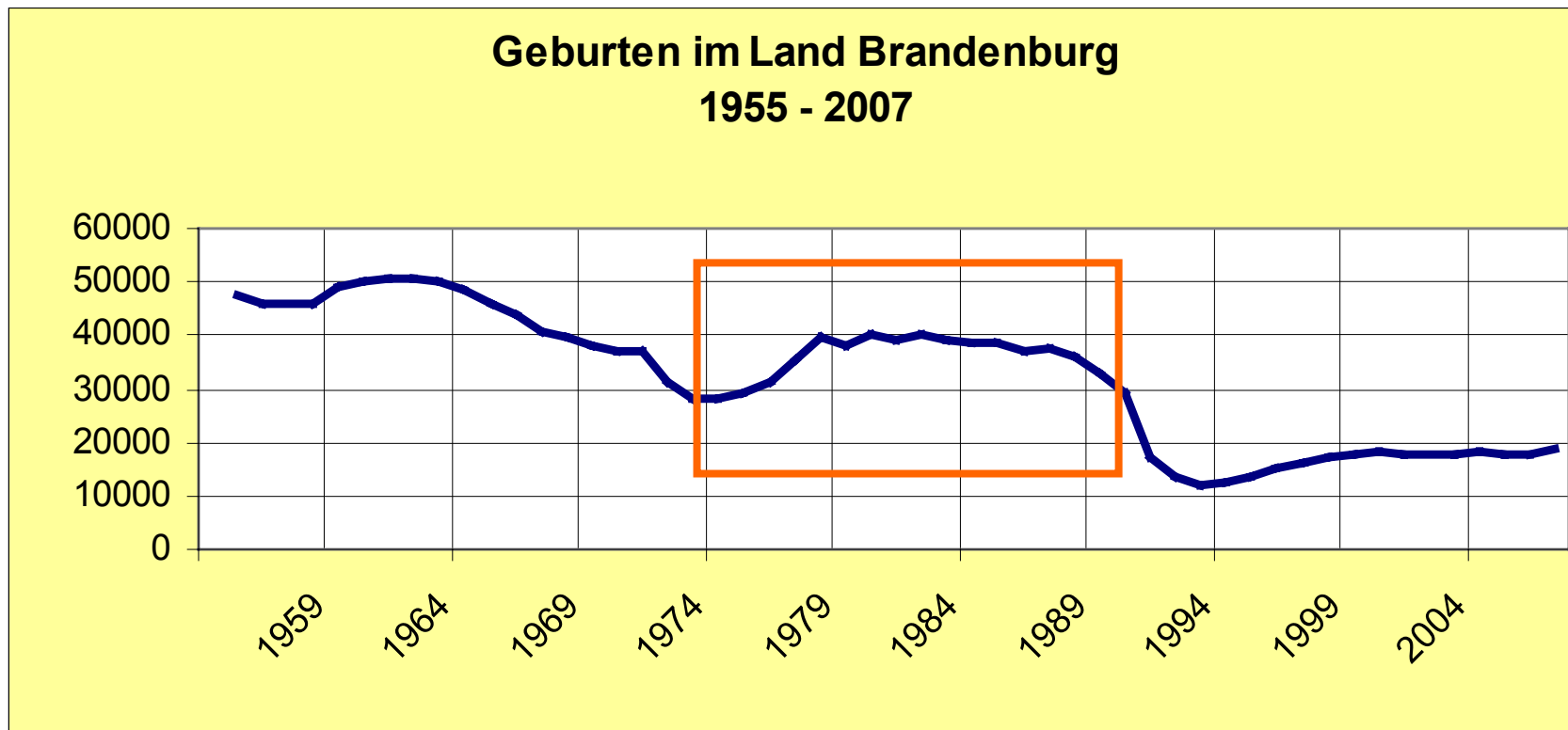


Abbildung 6

# Faktoren des Bevölkerungswachstums

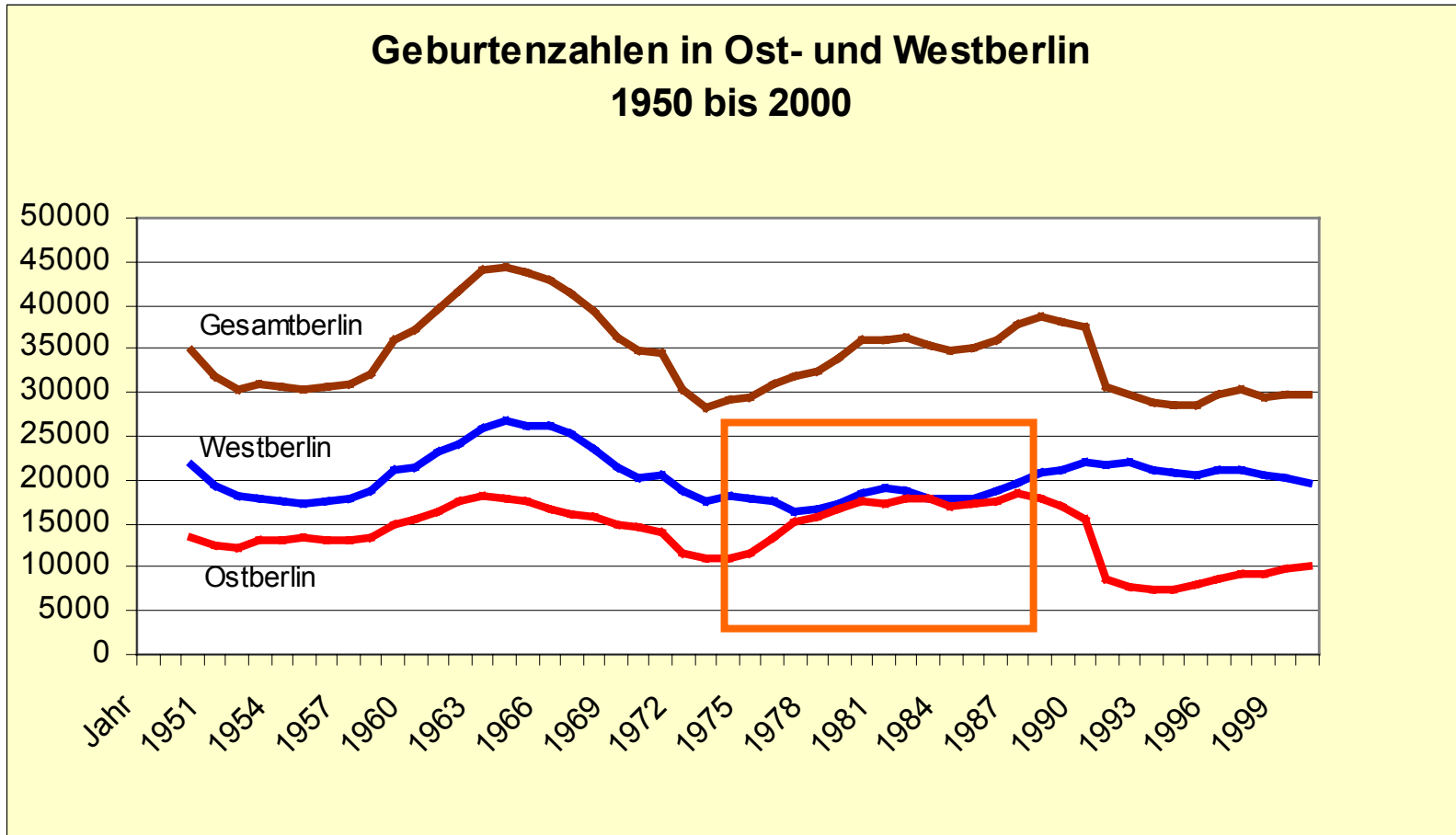


# Faktoren des Bevölkerungswachstums



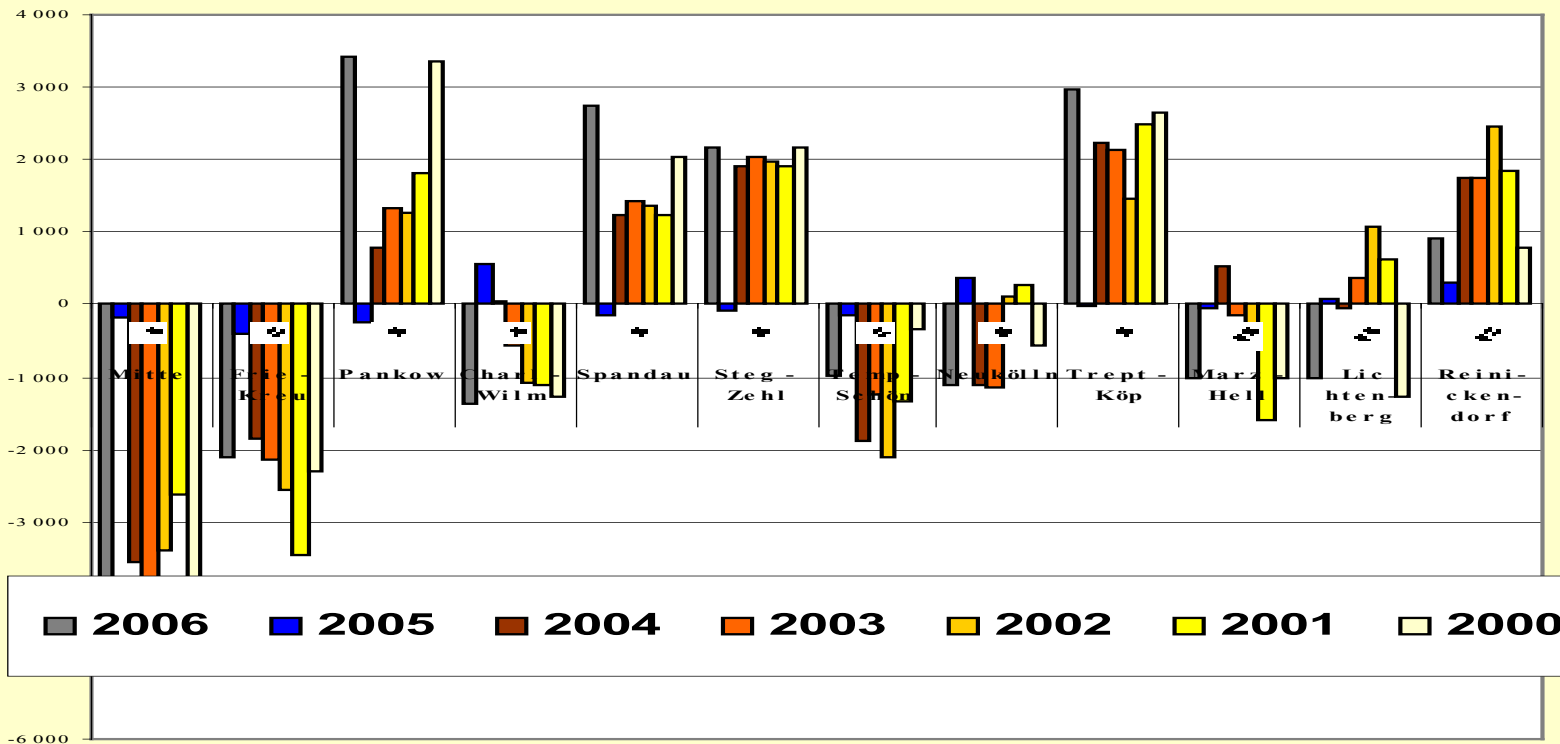


# Faktoren des Bevölkerungswachstums



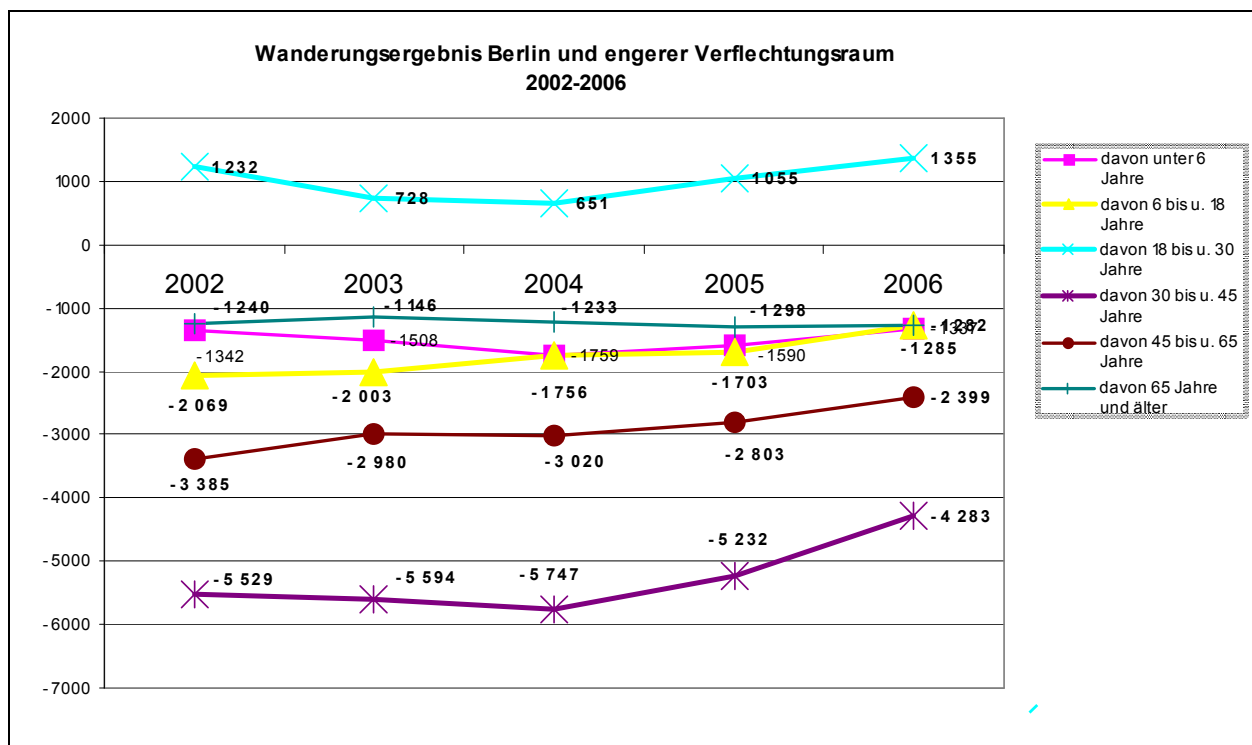
# Welche Gebiete profitieren von innerstädtischen Umzügen?

**Binnenwanderungssalden in den Berliner Bezirken 2000-2006**



# Umzüge zwischen Umland und Berlin

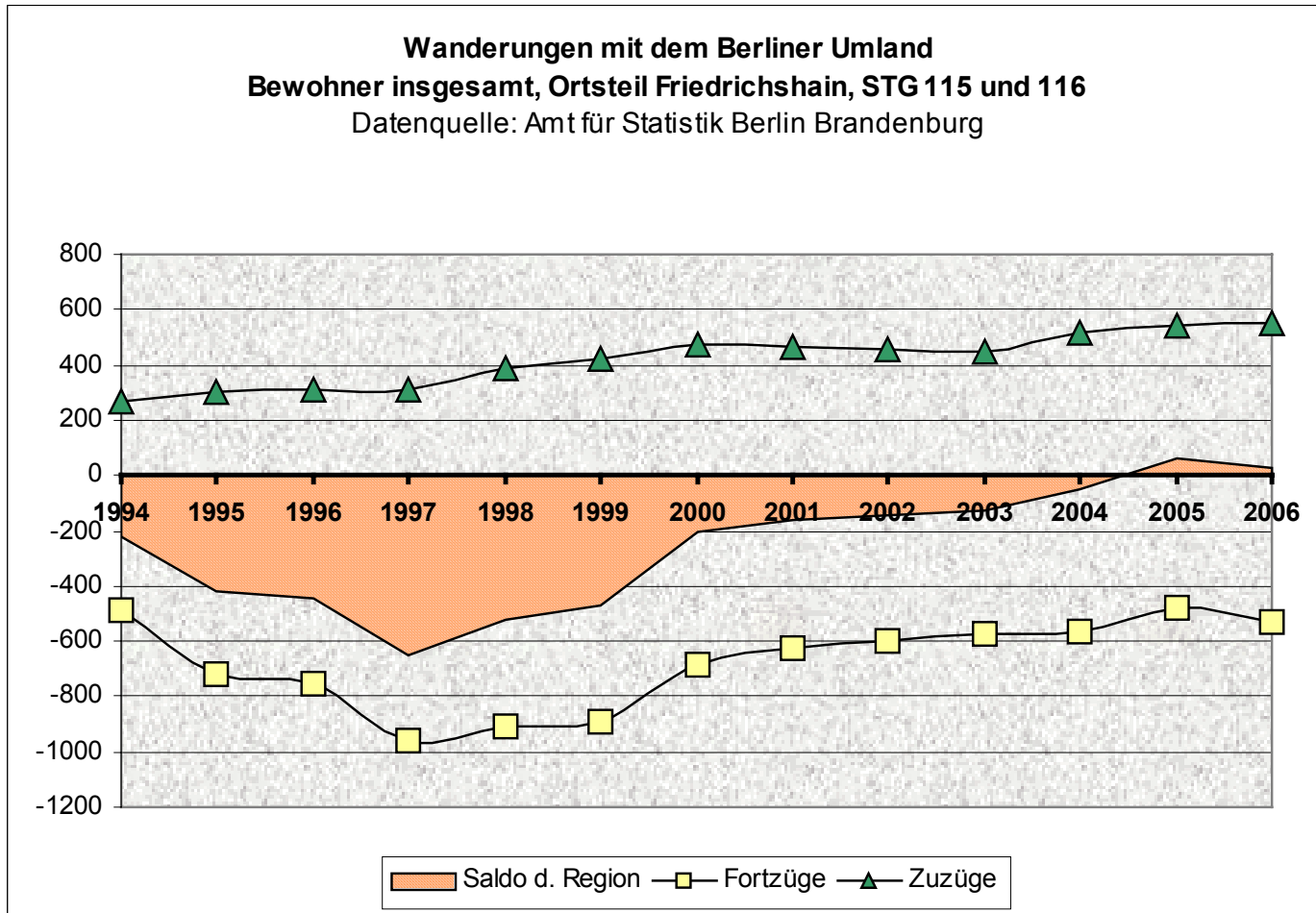
nach Altersgruppen



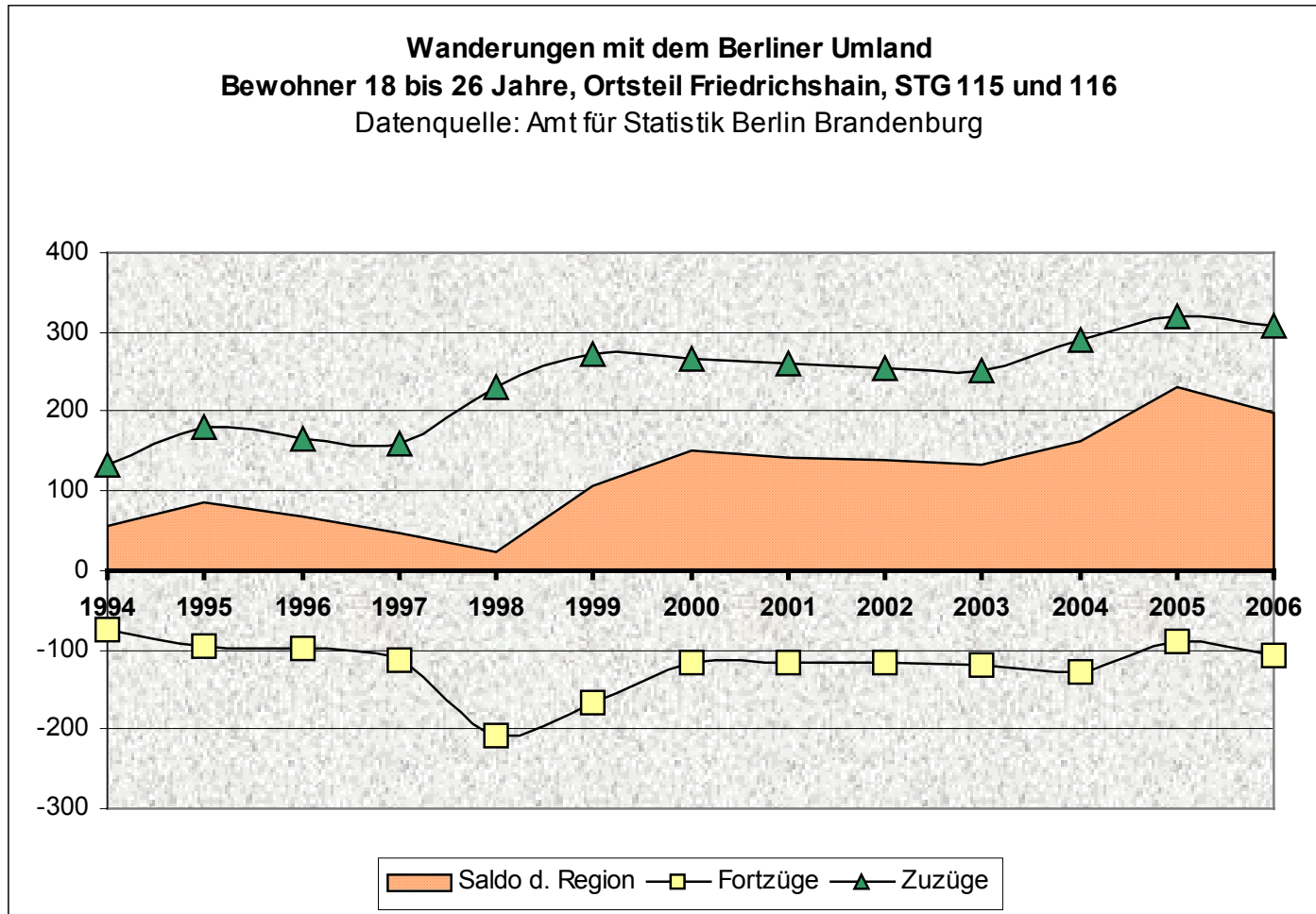
# „Trendsetter“ – Beispiel Sanierungsgebiete von Berlin Friedrichshain



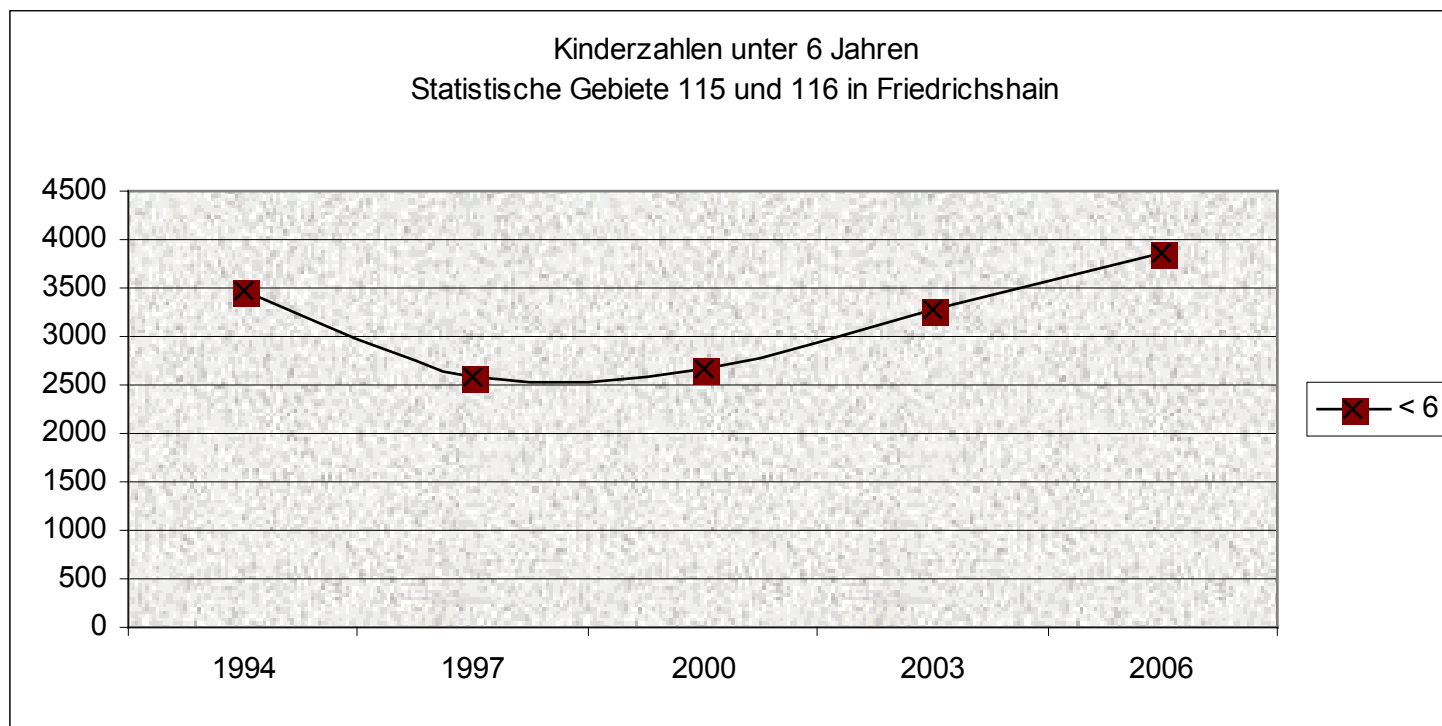
# Friedrichshain– Umzüge zwischen statistischen Gebieten 115/116 und Umland



# Friedrichshain – Wanderungen Altersgruppe 18 – 26

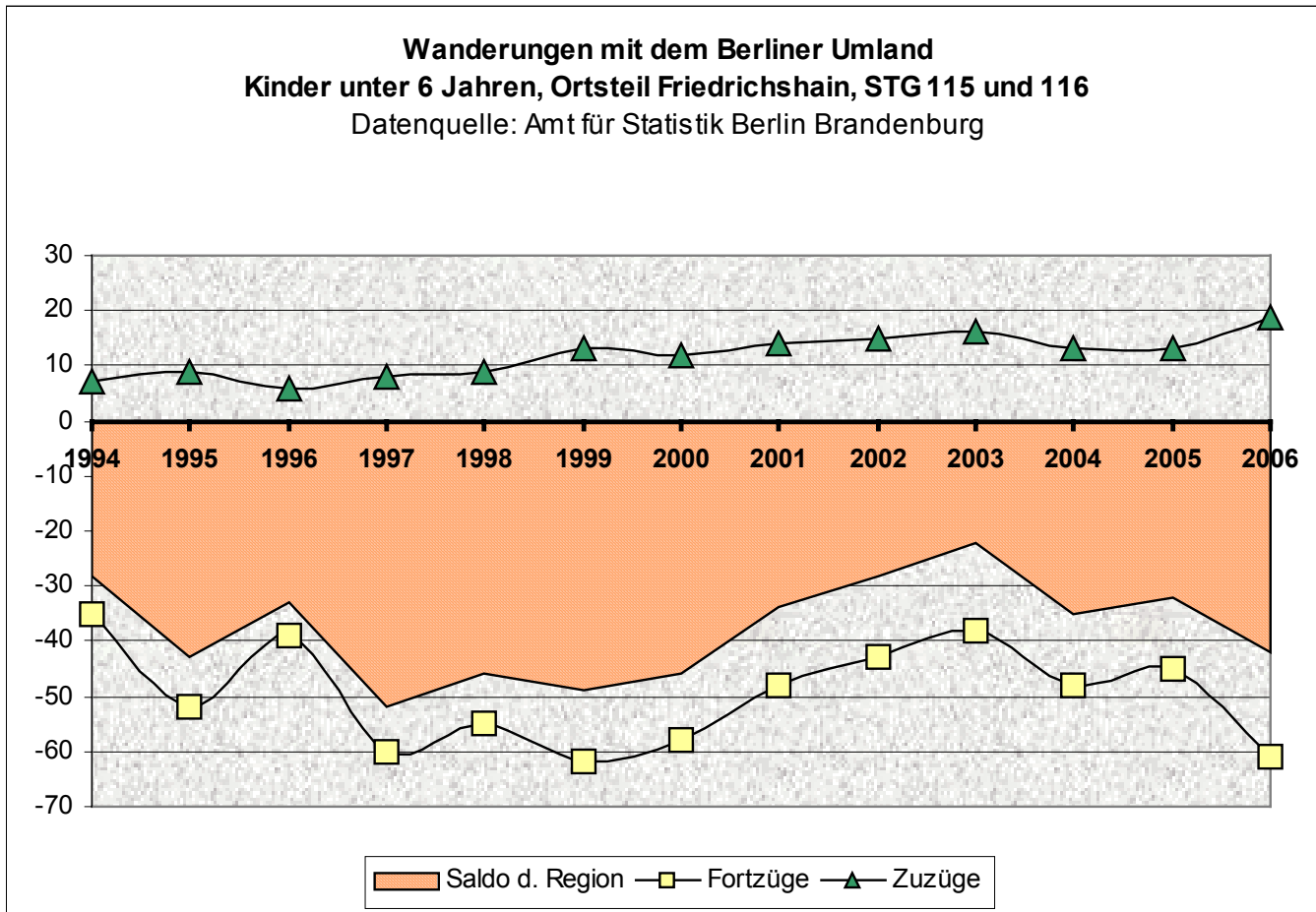


## Friedrichshain –Zahl der Kinder unter 6 Jahren





## Friedrichshain – Wanderungen Kinder unter 6 Jahren





## Zurück in die Innenstadt ? – Fazit

- Ein Megatrend „Zurück in die Innenstadt“ ist in Berlin nicht zu erkennen
- Trends werden der Stadtentwicklungspolitik nicht die Arbeit abnehmen
- Die Attraktivitätssteigerung städtischen Wohnens bleibt Kernaufgabe einer aktiven Stadtentwicklungspolitik